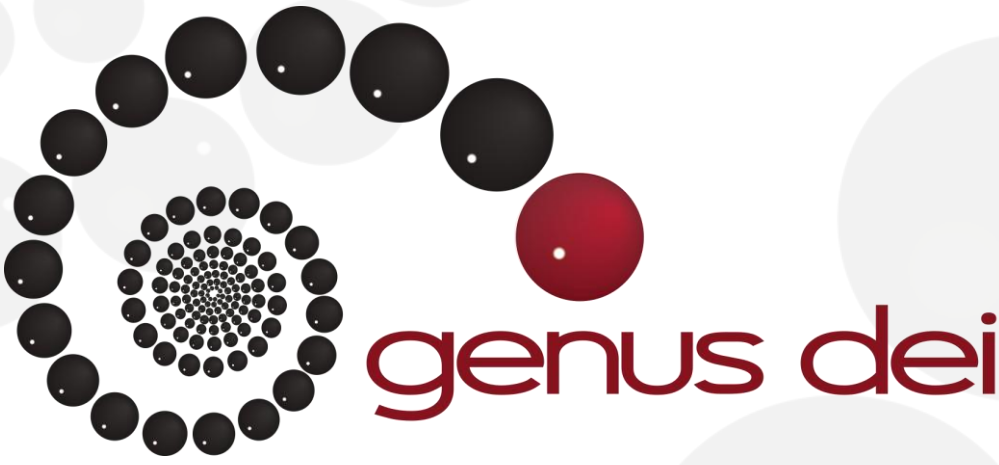


*Catalogo Prezzi 2026*  
*Price Catalogue 2026*



Made in Italy

## L'AZIENDA The Company

Genus Dei S.r.l., fondata nel 2008 dai fratelli Marcello e Paolo Monetti, è cresciuta rapidamente da un singolo vassoio fino a esportare in oltre 70 Paesi, diventando un riferimento nel settore della ristorazione no-food.

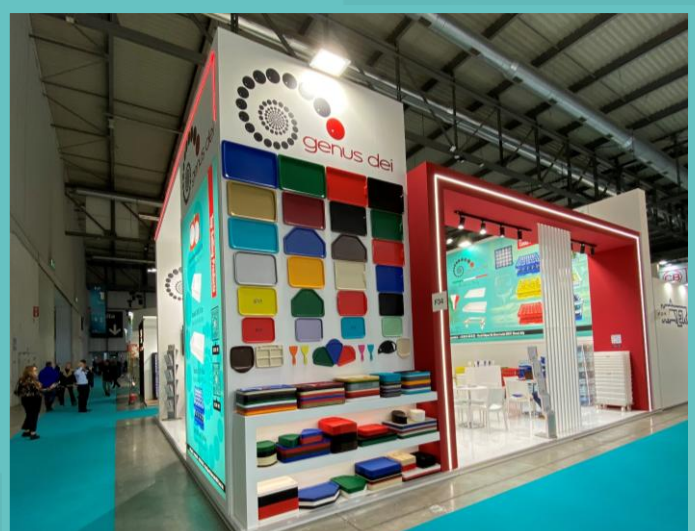
Oggi l'azienda, radicata in Italia e all'estero, produce vaschette per impasti, vassoi e ceste per il lavaggio e lo stoccaggio dei bicchieri, puntando su innovazione e crescita del personale. Con il coinvolgimento delle nuove generazioni, l'attenzione si orienta verso futuro e sostenibilità, mantenendo l'eccellenza Made in Italy.

Nel catalogo è possibile esplorare l'intera gamma prodotti e, tramite QR code, accedere a contenuti extra.

Genus Dei S.r.l., founded in 2008 by brothers Marcello and Paolo Monetti, grew rapidly from a single tray to exporting to over 70 countries, becoming a leader in the no-food catering sector.

Today the company, established in Italy and abroad, produces pizza dough cases, trays, and glass-washing/storage racks, focusing on innovation and staff development. With the new generation taking over, the company looks toward sustainability while preserving Made in Italy quality.

The catalog allows you to explore all products and, with the QR codes, access extra content.



**INTERVISTA/Interview**

# PRODOTTI BEST SELLER

## Best-Seller Products

### VASCHETTA FONDO E PARETI CHIUSE *Closed base and sides case*

<b>CODICE/Code</b>	<b>VAS010</b>
MISURA ESTERNA/ <i>External size</i>	600x400 h100 mm
MISURA INTERNA/ <i>Internal size</i>	570x370 h90 mm
PESO UNITARIO/ <i>Unit weight</i>	1,50 Kg
CAPACITA'/ <i>Capacity</i>	19 lt.
PEZZI/ <i>Pieces in 1 pallet</i>	125 pz/88 pcs



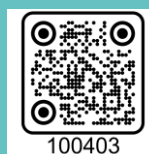
### VASCHETTE/Cases

La linea di vaschette in PE alimentare si conferma il best seller dei prodotti Genus Dei S.r.l. Tutte le vaschette sono certificate per il contatto alimentare e sono ideali per conservare e differenziare cibi e impasti.

*The line of food-grade PE cases confirms itself as the best seller of Genus Dei S.r.l. products. All cases are certified for food contact and are ideal for storing and differentiating foods and dough.*

### VASSOIO GASTRONORM CLASSICO *Classic Gastronorm tray*

<b>CODICE/Code</b>	<b>100403</b>
MISURE ESTERNE/ <i>External size</i>	530x325 mm
MISURE INTERNE/ <i>Internal size</i>	470x280 mm
CONFEZIONE/ <i>Packaging</i>	20 pz/pcs – 12 Kg



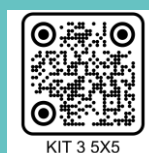
### VASSOI/Trays

I vassoi in PP alimentare sono disponibili in numerosi modelli e colori. Personalizzabili anche con il proprio logo, sono la soluzione ideale per qualsiasi tipo di utilizzo.

*The food-grade PP trays, are available in numerous models and colors. They can also be customized with your own logo, making them the ideal solution for any type of use.*

### CESTA CLASSICA BICCHIERI *Classic glass rack*

<b>CODICE/Code</b>	<b>KIT 3 5X5</b>
DIMENSIONE/ <i>Size</i>	500x500 mm
ALTEZZA/ <i>Height</i>	120 – 240 mm
25 SCOMPARTI/ <i>Compartments</i>	88x88 mm



### CESTE/Racks

Le ceste in PP per il lavaggio e stoccaggio delle stoviglie rappresentano una delle soluzioni più pratiche sul mercato: con la loro estensibilità in altezza si adattano a qualsiasi tipo di bicchiere.

*PP racks for washing and storing dishes represent one of the most practical solutions on the market: with their height extensibility they adapt to any type of glass.*

# VASCHE

## Cases



**VIDEO INTRODUTTIVO**  
*Intro Video*

# CARATTERISTICHE TECNICHE

## *Technical features*

- **VASCHEE IN POLIETILENE (PE-HD) CERTIFICATE PER IL CONTATTO ALIMENTARE** / *Cases in polyethylene certified for food contact use (PE-HD)*
- **CONFORMI ALLE NORMATIVE EUROPEE VIGENTI** / *Compliant with current European regulations.*
- **NON ASSORBONO GLI ODORI E SONO SEMPLICI DA PULIRE** / *They do not absorb odors and are easy to clean.*
- **RESISTENTI E LEGGERE** / *Strong and lightweight*
- **FONDO RIALZATO PER EVITARE IL CONTATTO CON LE ALTRE VASCHEE IMPILATE** / *Raised bottom to avoid contact with other stacked cases.*
- **PERFETTAMENTE IMPILABILI PER PREVENIRE L'ENTRATA DI POLVERE E IMPURITÀ** / *Perfectly stackable to prevent the entry of dust and impurities.*
- **IDEALI PER STOCCAGGIO E TRASPORTO** / *Ideal for storage and transport*
- **LAVABILI IN LAVASTOVIGLIE PROFESSIONALI** / *Professional dishwasher safe*
- **RESISTENTI AGLI SBALZI TERMICI DA -40°C A +80°C** / *Resistant to thermal shocks from -40°C to +80°C*
- **ACCESSORI COMPATIBILI PER IL MAGAZZINAGGIO E IL TRASPORTO** / *Compatible accessories for storage and transport*

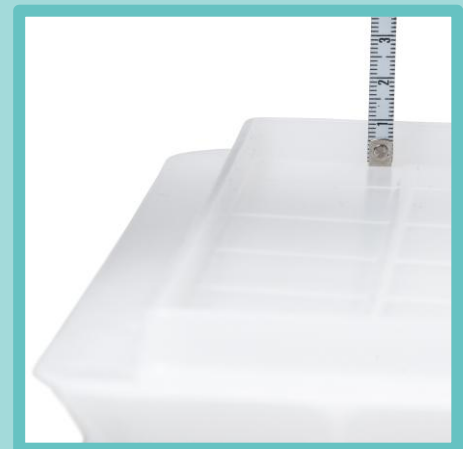
**PLASTICA 100% PURA E CERTIFICATA CHE NON INGIALLISCE NEL TEMPO:** composta da omopolimeri e certificata per il contatto alimentare.

*100% PURE AND CERTIFIED PLASTIC THAT DOES NOT TURN YELLOW OVER TIME: made of homopolymers and certified for food contact.*



**SPECIALE FONDO ESTERNO RIALZATO:** permette di mantenere sollevata la vaschetta dal piano di lavoro, senza che il fondo si graffi e si sporchi. Il fondo rialzato non occupa area nella vaschetta impilata sottostante e si guadagna spazio prezioso per la lievitazione dell'impasto.

*SPECIAL RAISED EXTERNAL BOTTOM: allows you to keep the case raised from the work surface, without the bottom getting scratched and dirty. The raised bottom does not take up any area in the stacked case below and you gain precious space for the dough to rise.*



**PERSONALIZZABILE CON IL TUO LOGO:**

**AD IMPRESSIONE O AL LASER:** due modi di rendere le tue vaschette uniche. Entrambe le opzioni sono conformi agli standard per il contatto alimentare. L'inchiostro usato sulle vaschette è certificato, così come la materia prima impiegata.

*CUSTOMIZABLE WITH YOUR LOGO, EMBOSSED OR LASER: two ways to personalize your case and make it unique. Both options meet the standards for food safety compliance. Ink used on the case is certified, as well as the raw material used.*



# SCEGLI IL COLORE

## Choose the color

RENDI UNICHE LE TUE VASCHETTE SCEGLIENDO TRA 6 COLORI,  
OGNUNO CON UN SIGNIFICATO DIVERSO SECONDO IL TIPO DI UTILIZZO

*Make your cases unique by choosing from 6 colors,  
each of which has a different meaning depending on the type of use*



**6029**

Verde Menta  
Mint Green



**9010**

Bianco Puro  
Pure White

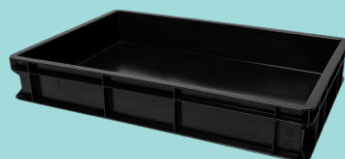


**3020**

Rosso Traffico  
Traffic Red

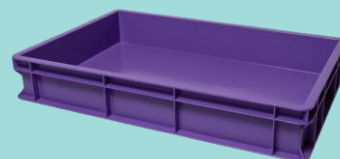


Celeste/Light Blue  
Genus Dei



**9011**

Nero Grafite  
Graphite Black



**4005**

Lilla Bluastro  
Blue Lilac



**VAS007 – VAS010 – VAS403007 – VAS403010**

DISPONIBILI IN 6 COLORI

*Available in 6 colors*

**VAS013 – VAS010FA – VAS010FC – VAS008E – VAS011E – VAS016E**

DISPONIBILI IN 6 COLORI PER ORDINI MINIMI DI 500 PZ

*Available in 6 colors for MOQ of 500 pcs*

**100002 – COP4030**

DISPONIBILI IN BIANCO NATURALE

*Available in Natural White color*

# COLLEZIONE CLASSICA

## Classic Collection

Collezione di vaschette in tre misure, ideale per gli impasti della pizza  
in ambiente professionale

Three-size case collection, ideal for pizza dough in a professional environment

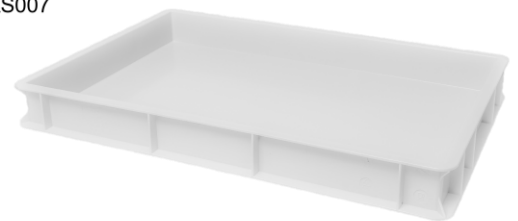
### VASCHETTA FONDO E PARETI CHIUSE

Closed base and sides case

<b>CODICE/Code</b>	<b>VAS007</b>
MISURA ESTERNA/External size	600x400 h70 mm
MISURA INTERNA/Internal size	570x370 h60 mm
PESO/Weight	1,30 Kg
CAPACITA'/Capacity	13 lt.
PEZZI/Pieces in 1 pallet	185 pz/136 pcs



VAS007



### VASCHETTA FONDO E PARETI CHIUSE

Closed base and sides case

<b>CODICE/Code</b>	<b>VAS010</b>
MISURA ESTERNA/External size	600x400 h100 mm
MISURA INTERNA/Internal size	570x370 h90 mm
PESO/Weight	1,50 Kg
CAPACITA'/Capacity	19 lt.
PEZZI/Pieces in 1 pallet	125 pz/88 pcs



VAS010



### VASCHETTA FONDO E PARETI CHIUSE

Closed base and sides case

<b>CODICE/Code</b>	<b>VAS013</b>
MISURA ESTERNA/External size	600x400 h130 mm
MISURA INTERNA/Internal size	570x370 h120 mm
PESO/Weight	1,65 Kg
CAPACITA'/Capacity	26 lt.
PEZZI/Pieces in 1 pallet	90 pz/68 pcs



# COLLEZIONE CLASSICA MINI

## Mini Classic Collection

Collezione di vaschette in due misure, ideale per gli impasti della pizza e impiegata soprattutto in ambienti piccoli.

*Two-size case collection, ideal for pizza dough and mostly for small kitchens.*



### VASCHETTA FONDO E PARETI CHIUSE Closed base and sides case

<b>CODICE/Code</b>	<b>VAS403007</b>
MISURA ESTERNA/ <i>External size</i>	300x400 h70 mm
MISURA INTERNA/ <i>Internal size</i>	260x360 h60 mm
PESO/ <i>Weight</i>	0,70 Kg
CAPACITA'/ <i>Capacity</i>	6 lt.
PEZZI/ <i>Pieces in 1 pallet</i>	370 pz/272 pcs



VAS403010



### VASCHETTA FONDO E PARETI CHIUSE Closed base and sides case

<b>CODICE/Code</b>	<b>VAS403010</b>
MISURA ESTERNA/ <i>External size</i>	300x400 h100 mm
MISURA INTERNA/ <i>Internal size</i>	260x360 h90 mm
PESO/ <i>Weight</i>	0,80 Kg
CAPACITA'/ <i>Capacity</i>	10 lt.
PEZZI/ <i>Pieces in 1 pallet</i>	250 pz/176 pcs

# COLLEZIONE CLASSICA EXTRA SMALL

## Extra Small Classic Collection

**NEW**

Ideale per gli impasti della pizza e impiegata per uso domestico.

*Ideal for pizza dough and mostly for domestic use.*



VAS203010

### VASCHETTA FONDO E PARETI CHIUSE Closed base and sides case

<b>CODICE/Code</b>	<b>VAS203010</b>
MISURA ESTERNA/ <i>External size</i>	300x200 h100 mm
MISURA INTERNA/ <i>Internal size</i>	260x180 h90 mm
PESO/ <i>Weight</i>	0,40 Kg
CAPACITA'/ <i>Capacity</i>	5 lt.
PEZZI/ <i>Pieces in 1 pallet</i>	500 pz/352 pcs

# COLLEZIONE FORATA

## Perforated Collection

Collezione di vaschette in tre misure, ideale per gli impasti della pasta in ambiente professionale

Three-size case collection, ideal for pasta dough in a professional environment

### VASCHETTA FONDO E PARETI FORATE

*Perforated base and sides case*

<b>CODICE/Code</b>	<b>VAS010FA</b>
MISURA ESTERNA/ <i>External size</i>	600x400 h100 mm
MISURA INTERNA/ <i>Internal size</i>	570x370 h90 mm
PESO/ <i>Weight</i>	1,10 Kg
CAPACITA'/ <i>Capacity</i>	18 lt.
PEZZI/ <i>Pieces in 1 pallet</i>	125 pz/88 pcs



VAS010FA



### VASCHETTA FONDO CHIUSO E PARETI FORATE

*Closed base and perforated sides case*

<b>CODICE/Code</b>	<b>VAS010FC</b>
MISURA ESTERNA/ <i>External size</i>	600x400 h100 mm
MISURA INTERNA/ <i>Internal size</i>	570x370 h90 mm
PESO/ <i>Weight</i>	1,20 Kg
CAPACITA'/ <i>Capacity</i>	18 lt.
PEZZI/ <i>Pieces in 1 pallet</i>	125 pz/88 pcs



VAS010FC



# COLLEZIONE CLASSICA MINI FORATA

## Mini Perforated Classic Collection

**NEW**

Collezione di vaschette in due misure, ideale per gli impasti della pasta e impiegata soprattutto in ambienti piccoli.

*Two-size case collection, ideal for pasta dough and mostly for small kitchens.*



### VASCHETTA FONDO E PARETI FORATE *Perforated base and sides case*

<b>CODICE/Code</b>	<b>VAS403010FA</b>
MISURA ESTERNA/ <i>External size</i>	300x400 h100 mm
MISURA INTERNA/ <i>Internal size</i>	260x360 h90 mm
PESO/ <i>Weight</i>	0,60 Kg
CAPACITA'/ <i>Capacity</i>	10 lt.
PEZZI/ <i>Pieces in 1 pallet</i>	250 pz/176 pcs



### VASCHETTA FONDO CHIUSO E PARETI FORATE *Closed base and perforated sides case*

<b>CODICE/Code</b>	<b>VAS403010FC</b>
MISURA ESTERNA/ <i>External size</i>	300x400 h100 mm
MISURA INTERNA/ <i>Internal size</i>	260x360 h90 mm
PESO/ <i>Weight</i>	0,65 Kg
CAPACITA'/ <i>Capacity</i>	10 lt.
PEZZI/ <i>Pieces in 1 pallet</i>	250 pz/176 pcs

# COLLEZIONE ERGONOMICA

## Ergonomic Collection

Collezione di vaschette in tre misure, ideale per il trasporto, grazie ai manici che facilitano la presa.

Three-size case collection, ideal for transporting food thanks to the handles that facilitate the grip.

### VASCHETTA FONDO E PARETI CHIUSE

Closed base and sides case

<b>CODICE/Code</b>	<b>VAS008E</b>
MISURA ESTERNA/External size	650x425 h85 mm
MISURA INTERNA/Internal size	590x390 h80 mm
PESO/Weight	1,10 Kg
CAPACITA'/Capacity	19 lt.
PEZZI/Pieces in 1 pallet	84 pz/74 pcs



### VASCHETTA FONDO E PARETI CHIUSE

Closed base and sides case

<b>CODICE/Code</b>	<b>VAS011E</b>
MISURA ESTERNA/External size	650x425 h115 mm
MISURA INTERNA/Internal size	590x390 h110 mm
PESO/Weight	1,30 Kg
CAPACITA'/Capacity	26 lt.
PEZZI/Pieces in 1 pallet	60 pz/48 pcs



### VASCHETTA FONDO E PARETI CHIUSE

Closed base and sides case

<b>CODICE/Code</b>	<b>VAS016E</b>
MISURA ESTERNA/External size	650x425 h165 mm
MISURA INTERNA/Internal size	590x390 h160 mm
PESO/Weight	1,50 Kg
CAPACITA'/Capacity	34 lt.
PEZZI/Pieces in 1 pallet	42 pz/36 pcs



# ACCESSORI

## Accessories



	<b>COPERCHIO PICCOLO BIANCO/TRASPARENTE</b> <i>Small white/transparent lid</i>	<b>COPERCHIO GRANDE BIANCO/TRASPARENTE</b> <i>Big white/transparent lid</i>
<b>CODICE/Code</b>	<b>100002E</b>	<b>100002/100002T</b>
<b>DIMENSIONE/Size</b>	660x440 mm	600x400 mm
<b>PESO/Weight</b>	0,70 Kg	0,90 Kg



	<b>COPERCHIO EXTRA SMALL</b> <i>Extra Small lid</i>	<b>COPERCHIO PICCOLO BIANCO/TRASPARENTE</b> <i>Small white/transparent lid</i>
<b>CODICE/Code</b>	<b>COP2030</b>	<b>COP4030/COP4030T</b>
<b>DIMENSIONE/Size</b>	300x200 mm	300x400 mm
<b>PESO/Weight</b>	0,25 Kg	0,45 Kg



	<b>CARRELLO</b> <i>Cart</i>	<b>PALETTA PER PINSA</b> <i>Pinsa paddle</i>	<b>PALETTA PER IMPASTI</b> <i>Dough paddle</i>
<b>CODICE/Code</b>	<b>CA6040</b>	<b>100110</b>	<b>100111</b>
<b>DIMENSIONE/Size</b>	600x400 mm	440x215 mm	210x105 mm
<b>PESO/Weight</b>	3,70 Kg	0,50 Kg	0,06 Kg
<b>CAPACITA' DI CARICO/ Load capacity</b>	250 Kg	-	-
<b>CONFEZIONE/Packaging</b>	-	20 pz/pcs	20 pz/pcs

# VASSOI

## *Trays*



**VIDEO INTRODUTTIVO**  
*Intro Video*

# CARATTERISTICHE TECNICHE

## *Technical features*

- **VASSOI IN POLIPROPILENE (PP)**  
*CERTIFICATO PER USO ALIMENTARE/*  
*Trays in polypropylene (PP) certified for*  
*food contact use*
- **CONFORMI ALLE NORMATIVE**  
**EUROPEE VIGENTI/***Compliant with*  
*current European regulations*
- **ANTIGRAFFIO E ANTIMACCHIA/**  
*Scratch and stain resistant*
- **INALTERABILI ALLE SOSTANZE**  
**CHIMICHE/***Unaffected by chemicals*
- **SUPERIORE RESISTENZA ALLE**  
**ROTTURE/***Superior resistance to*  
*breakage*
- **ANGOLI ARROTONDATI E**  
**RINFORZATI /***Rounded and reinforced*  
*corners*
- **LAVABILI NELLE LAVASTOVIGLIE**  
**PROFESSIONALI/***Professional*  
*dishwashers safe*
- **RESISTENTI AGLI SBALZI TERMICI DA**  
**-20°C A +85°C/***Resistant to thermal*  
*shocks from -20°C to +85°C*

# PERSONALIZZAZIONE E INFORMAZIONI GENERALI

## Customization and general information

**PERSONALIZZABILE CON IL TUO LOGO: AD IMPRESSIONE O AL LASER:** due modi di rendere i tuoi vassoi unici. Entrambe le opzioni sono conformi agli standard per il contatto alimentare. L'inchiostro usato sui vassoi è certificato, così come la materia prima impiegata.

*CUSTOMIZABLE WITH YOUR LOGO, EMBOSSED OR LASER: two ways to personalize your trays and make them unique. Both options meet the standards for food safety compliance. Ink used on the trays is certified, as well as the raw material.*

**LOGO IMPRESSO:** con questa tecnica, il logo è impresso sul retro del vassoio e acquisisce lo stesso colore del prodotto scelto. Questa opzione è valida se si desidera tenere intonsa la superficie del vassoio, mantenendo l'eleganza del design dello stesso.

**EMBOSSSED LOGO:** with this technique, the logo is impressed on the back of the tray and it maintains the same color of the chosen product. This option is valid if you want to keep untouched the surface of the tray, with a very elegant design.

**LOGO STAMPATO:** con questa nuova tecnica, il logo è stampato sulla superficie anteriore del vassoio in 10 colori. Questa opzione è valida se si desidera rendere visibile il proprio brand.

**PRINTED LOGO:** with this new technique, the logo is printed on the surface of the tray in 10 colors. This option is valid if you want to make your company brand visible.



**QUANTI PIATTI ENTRANO IN OGNI VASSOIO? Scopri lo scansionando i codici QR!**

*How many plates can you put on each tray? Scan our QR codes and find it out!*

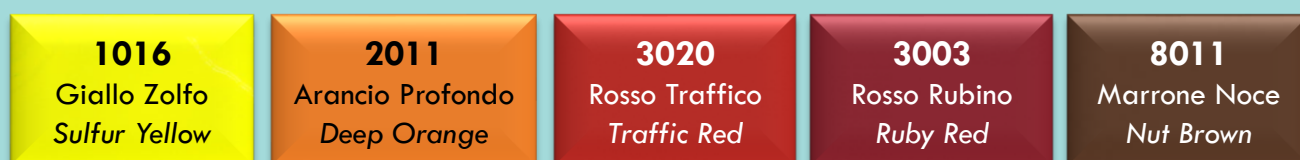


# SCEGLI IL COLORE

## Choose the color

RENDI UNICI I TUOI VASSOI SCEGLIENDO TRA 25 COLORI: 8 NUOVE COLORAZIONI DI CUI 3 LUXURY CON FINITURA PERLATA.

*Make your trays unique by choosing among 25 colors: 8 new shades, including 3 Luxury with a pearlescent finish.*



### COLLEZIONE CLASSICA

#### Classic Collection

- DISPONIBILE IN TUTTI I 25 COLORI  
*Available in all 25 colors*
- NERO GRAFITE IN PRONTA CONSEGNA PER ORDINI FINO A 500 PZ  
*Graphite Black in prompt delivery for orders up to 500 pcs*

### COLLEZIONE ERGONOMICA – DESIGNER – FORME

#### Ergonomic – Designer – Shape Collection

- DISPONIBILI IN 7 COLORI RAL: 1015, 6029, 3020, 8011, 5010, 9010, 9011  
*Available in 7 RAL colors: 1015, 6029, 3020, 8011, 5010, 9010, 9011*
- DISPONIBILI IN 25 COLORI PER ORDINI MINIMI DI 300 PZ  
*Available in 25 colors for MOQ of 300 pcs*

# COLLEZIONE CLASSICA

## Classic Collection

Collezione di vassoi in 6 misure, i più venduti e amati dai nostri clienti.  
Six-size tray collection, the best sellers and most loved by our clients.



	PIZZERIA CLASSICO <i>Classic Pizzeria</i>	FAST FOOD CLASSICO <i>Classic Fast-Food</i>	MENSA CLASSICO <i>Classic Canteen</i>
<b>CODICE/Code</b>	<b>100003</b>	<b>100203</b>	<b>100303</b>
MISURE ESTERNE/ <i>External size</i>	345x270 mm	415x305 mm	456x356 mm
MISURE INTERNE/ <i>Internal size</i>	305x230 mm	375x267 mm	412x312 mm
PESO/Weight	0,20 Kg	0,40 Kg	0,50 Kg
CONFEZIONE/ <i>Packaging</i>	50 pz/pcs	50 pz/pcs	30 pz/pcs
PESO SCATOLA/ <i>Box weight</i>	10 Kg	20 Kg	15 Kg



	GASTRONORM CLASSICO <i>Classic Gastronorm</i>	EURONORM CLASSICO <i>Classic Euronorm</i>	MASTER CLASSICO <i>Classic Master</i>
<b>CODICE/Code</b>	<b>100403</b>	<b>100503</b>	<b>100510</b>
MISURE ESTERNE/ <i>External size</i>	530x325 mm	530x370 mm	600x400 mm
MISURE INTERNE/ <i>Internal size</i>	470x280 mm	470x320 mm	540x355 mm
PESO/Weight	0,60 Kg	0,70 Kg	0,86 Kg
CONFEZIONE/ <i>Packaging</i>	20 pz/pcs	20 pz/pcs	15 pz/pcs
PESO SCATOLA/ <i>Box weight</i>	12 Kg	14 Kg	13 Kg

# COLLEZIONE ERGONOMICA

## Ergonomic Collection

Collezione di vassoi in 6 misure, con manico ergonomico per una facile presa.

Six-size tray collection, with ergonomic handles that facilitate the grip.



	FAST FOOD IMPUGNATURA <i>Fast-Food with handle</i>	FAST FOOD ERGONOMICO <i>Ergonomic Fast-Food</i>	MENSA ERGONOMICO <i>Ergonomic Canteen</i>
<b>CODICE/Code</b>	<b>100103</b>	<b>100603</b>	<b>100703</b>
MISURE ESTERNE/ <i>External size</i>	430x310 mm	415x305 mm	456x356 mm
MISURE INTERNE/ <i>Internal size</i>	357x282 mm	330x273 mm	370x325 mm
PESO/Weight	0,40 Kg	0,45 Kg	0,60 Kg
CONFEZIONE/ <i>Packaging</i>	40 pz/pcs	40 pz/pcs	30 pz/pcs
PESO SCATOLA/ <i>Box weight</i>	16 Kg	18 Kg	18 Kg



	GASTRONORM ERGONOMICO <i>Ergonomic Gastronorm</i>	EURONORM ERGONOMICO <i>Ergonomic Euronorm</i>	MASTER ERGONOMICO <i>Ergonomic Master</i>
<b>CODICE/Code</b>	<b>100803</b>	<b>100903</b>	<b>100910</b>
MISURE ESTERNE/ <i>External size</i>	530x325 mm	530x370 mm	600x400 mm
MISURE INTERNE/ <i>Internal size</i>	445x293 mm	445x335 mm	520x365 mm
PESO/Weight	0,60 Kg	0,70 Kg	0,86 Kg
CONFEZIONE/ <i>Packaging</i>	20 pz/pcs	20 pz/pcs	15 pz/pcs
PESO SCATOLA/ <i>Box weight</i>	12 Kg	14 Kg	13 Kg

# COLLEZIONE DESIGNER

## Designer Collection

Collezione di vassoi in 4 misure, ideale per i tranci di pizza e il finger food.  
Four-size trays collection, ideal for pizza slices and finger food



	MINI QUADRATO <i>Mini Square</i>	MINI TRIANGOLARE <i>Mini Triangular</i>
<b>CODICE/Code</b>	<b>101001</b>	<b>101002</b>
MISURE ESTERNE/ <i>External size</i>	280X240 mm	240X310 mm
PESO/ <i>Weight</i>	0,12 Kg	0,10 Kg
CONFEZIONE/ <i>Packaging</i>	50 pz/ <i>pcs</i>	50 pz/ <i>pcs</i>
PESO SCATOLA/ <i>Box weight</i>	6 Kg	5 Kg



	MINI PARTY <i>Mini Party</i>	MINI CATERING <i>Mini Catering</i>
<b>CODICE/Code</b>	<b>101003</b>	<b>101004</b>
MISURE ESTERNE/ <i>External size</i>	310X235 mm	310X170 mm
PESO/ <i>Weight</i>	0,23 Kg	0,10 Kg
CONFEZIONE/ <i>Packaging</i>	30 pz/ <i>pcs</i>	50 pz/ <i>pcs</i>
PESO SCATOLA/ <i>Box weight</i>	7 Kg	5 Kg

# COLLEZIONE FORME

## Shape Collection

Collezione di vassoi in 2 misure, ideale per i tavoli quadrati 80x80 cm e 90x90 cm.

Two sizes collection, ideal for square tables 80x80 cm and 90x90 cm.



	FAST FOOD TRAPEZIO <i>Trapezium Fast-Food</i>	GASTRONORM TRAPEZIO <i>Trapezium Gastronorm</i>
<b>CODICE/Code</b>	<b>102001</b>	<b>102002</b>
MISURE ESTERNE/ <i>External size</i>	415X325 mm	530X325 mm
PESO/ <i>Weight</i>	0,38 Kg	0,50 Kg
CONFEZIONE/ <i>Packaging</i>	50 pz/ <i>pcs</i>	20 pz/ <i>pcs</i>
PESO SCATOLA/ <i>Box weight</i>	19 Kg	10 Kg

**Dimostrazione grafica per tavoli quadrati 80x80 cm (Fig.1) e 90x90 cm (Fig.2)**

*Demo for square tables 80x80 cm (Img.1) and 90x90 cm (Img.2).*



# CESTE *Racks*



**VIDEO INTRODUTTIVO**  
*Intro Video*

# CARATTERISTICHE TECNICHE

## *Technical features*

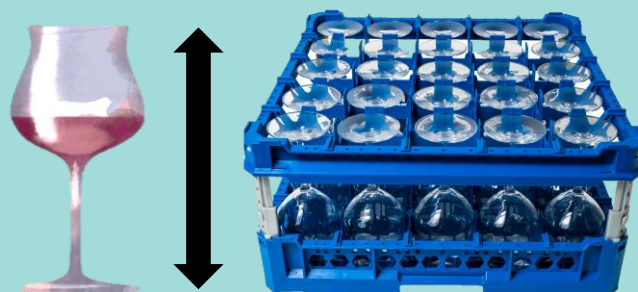
- **CESTE IN POLIPROPILENE (PP)/**  
*Racks in polypropylene (PP)*
- **CONFORMI ALLE NORMATIVE EUROPEE VIGENTI/**  
*Compliant with current European regulations*
- **ASSEMBLATE E PRONTE ALL'USO/**  
*Assembled and ready for use*
- **ANGOLARE ESTENSIBILE PER REGOLARE L'ALTEZZA FINO A 34cm/**  
*Extendable corners to adjust the height up to 34 cm*
- **PARETE APERTA PER LAVAGGI EFFICACI/**  
*Open side for effective washing*
- **PERFETTAMENTE IMPILABILI/**  
*Perfectly stackable*
- **IDEALI PER STOCCAGGIO E MOVIMENTAZIONE/**  
*Ideal for storage and handling*
- **MANICO ERGONOMICO CHE FACILITA IL SOLLEVAMENTO/**  
*Ergonomic handle that facilitates lifting*
- **LAVABILI NELLE LAVASTOVIGLIE PROFESSIONALI/**  
*Professional dishwashers safe*
- **RESISTENTI AGLI SBALZI TERMICI DA -20°C A +95°C/**  
*Resistant to thermal shocks from -20°C to +95°C*
- **ACCESSORI COMPATIBILI PER IL MAGAZZINAGGIO E IL TRASPORTO/**  
*Compatible accessories for storage and transport*

# COME SCEGLIERE LA CESTA GIUSTA

## How to choose the right rack

**MISURA L'ALTEZZA:** misura l'altezza del bicchiere per determinare il tipo di KIT.

**MEASURE THE HEIGHT:** Measure the height of the glass to determine the type of KIT.



KIT 1	Da/From 0 a/to 65 mm
KIT 2	Da/From 65 a/to 120 mm
KIT 3	Da/From 120 a/to 240 mm
KIT 4	Da/From 240 a/to 340 mm

**MISURA IL DIAMETRO:** misura il diametro del bicchiere per determinare la dimensione degli scomparti.

**MEASURE THE DIAMETER:** Measure the maximum diameter of the glass to determine the size of the compartments .



2X2	4 scomparti di/compartments of 226 mm	Da/From 147 a/to 226 mm
3X3	9 scomparti di/compartments of 146 mm	Da/From 114 a/to 146 mm
4X4	16 scomparti di/compartments of 113 mm	Da/From 89 a/to 113 mm
5X5	25 scomparti di/compartments of 88 mm	Da/From 74 a/to 88 mm
6X6	36 scomparti di/compartments of 73 mm	Da/From 64 a/to 73 mm
7X7	49 scomparti di/compartments of 63 mm	Da/From 0 a/to 63 mm

# DIFFERENZIA LA CESTA

## *Differentiate the rack*

**PUÒ CAPITARE CHE BICCHIERI DALLA FORMA DIVERSA ABBIANO STESSO DIAMETRO E STESSA ALTEZZA, NECESSITANDO DELLO STESSO TIPO DI CESTA. PER DIFFERENZIARE IL CONTENUTO DELLE STESSO CESTE, I TOP COLORATI SONO LA SOLUZIONE IDEALE.**

*It may happen that glasses with different shapes have the same diameter and the same height, requiring the same type of rack. To differentiate the contents of the same racks, colored tops are the ideal solution.*



**TOP:** COLORI DISPONIBILI: ARANCIO, BIANCO, GIALLO, BLU, VERDE, ROSSO

*Top: available colors: orange, white, yellow, blue, green, red*

**CESTA:** ANCHE LA BASE DELLA CESTA PUÒ ESSERE SCELTA DI ALTRI COLORI

*Rack: also the base of the rack can be customized with different colors options*

**GRIGLIA:** IL COLORE DELLA GRIGLIA INTERNO RIMANE SEMPRE INVARIATO

*Grid: the color of the grid will always remain unchanged.*

**NB:** I CAMBI COLORE SONO SOGGETTI A MINIMI D'ORDINE

*NB: Minimum order quantities apply to color changes*

# COLLEZIONE CLASSICA - SCOMPARTI QUADRATI

## Classic Collection – Squared Compartments



CODICE/Code	KIT 1 2X2	KIT 2 2X2	KIT 3 2X2	KIT 4 2X2
DIMENSIONE/Size	500x500 mm	500x500 mm	500x500 mm	500x500 mm
ALTEZZA/Height	0 – 65 mm	65 – 120 mm	120 – 240 mm	240 – 340 mm
4 SCOMPARTI/ Compartments	226x226 mm	226x226 mm	226x226 mm	226x226 mm
PESO/Weight	1,60 Kg	2,15 Kg	2,30 Kg	2,90 Kg



CODICE/Code	KIT 1 3X3	KIT 2 3X3	KIT 3 3X3	KIT 4 3X3
DIMENSIONE/Size	500x500 mm	500x500 mm	500x500 mm	500x500 mm
ALTEZZA/Height	0 – 65 mm	65 – 120 mm	120 – 240 mm	240 – 340 mm
9 SCOMPARTI/ Compartments	146x146 mm	146x146 mm	146x146 mm	146x146 mm
PESO/Weight	1,70 Kg	2,25 Kg	2,60 Kg	3,15 Kg



CODICE/Code	KIT 1 4X4	KIT 2 4X4	KIT 3 4X4	KIT 4 4X4
DIMENSIONE/Size	500x500 mm	500x500 mm	500x500 mm	500x500 mm
ALTEZZA/Height	0 – 65 mm	65 – 120 mm	120 – 240 mm	240 – 340 mm
16 SCOMPARTI/ Compartments	113x113 mm	113x113 mm	113x113 mm	113x113 mm
PESO/Weight	1,80 Kg	2,30 Kg	2,75 Kg	3,30 Kg

# COLLEZIONE CLASSICA - SCOMPARTI QUADRATI

## Classic Collection – Squared Compartments



CODICE/Code	KIT 1 5X5	KIT 2 5X5	KIT 3 5X5	KIT 4 5X5
DIMENSIONE/Size	500x500 mm	500x500 mm	500x500 mm	500x500 mm
ALTEZZA/Height	0 – 65 mm	65 – 120 mm	120 – 240 mm	240 – 340 mm
25 SCOMPARTI/ Compartments	88x88 mm	88x88 mm	88x88 mm	88x88 mm
PESO/Weight	1,90 Kg	2,45 Kg	3,00 Kg	3,50 Kg



CODICE/Code	KIT 1 6X6	KIT 2 6X6	KIT 3 6X6	KIT 4 6X6
DIMENSIONE/Size	500x500 mm	500x500 mm	500x500 mm	500x500 mm
ALTEZZA/Height	0 – 65 mm	65 – 120 mm	120 – 240 mm	240 – 340 mm
36 SCOMPARTI/ Compartments	73x73 mm	73x73 mm	73x73 mm	73x73 mm
PESO/Weight	2,00 Kg	2,60 Kg	3,35 Kg	3,80 Kg



CODICE/Code	KIT 1 7X7	KIT 2 7X7	KIT 3 7X7	KIT 4 7X7
DIMENSIONE/Size	500x500 mm	500x500 mm	500x500 mm	500x500 mm
ALTEZZA/Height	0 – 65 mm	65 – 120 mm	120 – 240 mm	240 – 340 mm
49 SCOMPARTI/ Compartments	63x63 mm	63x63 mm	63x63 mm	63x63 mm
PESO/Weight	2,15 Kg	2,70 Kg	3,45 Kg	3,95 Kg

# COLLEZIONE CLASSICA – SCOMPARTI RETTANGOLARI

## Classic Collection – Rectangular Compartments

**Ceste con scomparti rettangolari per oggetti con manico o per inclinare il bicchiere e favorire il deflusso dell'acqua dalla base del bicchiere**

*Rectangular compartment racks for objects with handle and to tilt the glass to ensure a better flow of the water off the base of the glass*



CODICE/Code	3x4	3x5	3x6
DIMENSIONE/Size	500x500 mm	500x500 mm	500x500 mm
INCLINATORI/Sloping supports	8	10	12
SCOMPARTI/Compartments	12	15	18

CODICE/Code	4x5	4x6	4x7
DIMENSIONE/Size	500x500 mm	500x500 mm	500x500 mm
INCLINATORI/Sloping supports	10	12	14
SCOMPARTI/Compartments	20	24	28

CODICE/Code	5x6	5x7	6x7
DIMENSIONE/Size	500x500 mm	500x500 mm	500x500 mm
INCLINATORI/Sloping supports	18	21	21
SCOMPARTI/Compartments	30	35	42

# COLLEZIONE BASE – SENZA SCOMPARTI

## Basic Collection – Without Compartments

Ceste senza scomparti con maglia larga o stretta secondo la grandezza degli oggetti da inserire all'interno.

Racks without compartments with large or narrow mesh depending on the size of the objects to fit.



### CESTE MAGLIA LARGA Large mesh racks

CODICE/Code	100200	100104	100107
DIMENSIONE/Size	500x500 mm	500x500 mm	500x500 mm
ALTEZZA/Height	0 – 65 mm	65 – 120 mm	120 – 240 mm
PESO/Weight	1,50 Kg	2,00 Kg	2,20 Kg



### CESTE MAGLIA STRETTA Narrow mesh racks

CODICE/Code	100150	100106	100109
DIMENSIONE/Size	500x500 mm	500x500 mm	500x500 mm
ALTEZZA/Height	0 – 65 mm	65 – 120 mm	120 – 240 mm
PESO/Weight	2,00 Kg	2,50 Kg	2,70 Kg

## COLLEZIONE MISTA

### Mixed Collection

**Ceste con scomparti dedicati per piatti e vassoi. La cornice protettiva nelle ceste dei piatti consente lo stoccaggio immediato dopo il lavaggio, mentre il lato aperto nelle ceste vassoi permette l'inserimento di vassoi grandi in lavastoviglie a nastro.**  
*Racks with dedicated compartments for plates and trays. The protective frame in plates racks allows immediate storage after washing, while the open side in tray racks enables loading of large trays in conveyor dishwashers.*



	CESTE PER 8 PIATTI GRANDI 8 big plates racks		CESTE PER 15 PIATTI GRANDI 15 big plates racks	
<b>CODICE/Code</b>	<b>100108</b>	<b>100108P</b>	<b>100115</b>	<b>100115P</b>
<b>DIMENSIONE/Size</b>	500x500 mm	500x500 mm	500x500 mm	500x500 mm
<b>ALTEZZA/Height</b>	0 – 65 mm	120 – 240 mm	0 – 65 mm	120 – 240 mm
<b>SCOMPARTI/Compartments</b>	8	8	15	15
<b>PESO/Weight</b>	1,70 Kg	2,40 Kg	2,10 Kg	2,70 Kg



	CESTA PER 8 VASSOI PICCOLI 8 small trays rack	CESTA PER 8 VASSOI MEDI 8 medium trays rack	CESTA PER 8 VASSOI GRANDI 8 big trays rack
<b>CODICE/Code</b>	<b>100120</b>	<b>100125</b>	<b>100175</b>
<b>DIMENSIONE/Size</b>	500x500 mm	500x500 mm	500x500 mm
<b>ALTEZZA/Height</b>	0 – 65 mm	0 – 65 mm	0 – 65 mm
<b>SCOMPARTI/Compartments</b>	8	8	8
<b>PESO/Weight</b>	1,70 Kg	1,95 Kg	1,60 Kg

# COLLEZIONE MISTA

## Mixed Collection

**Ceste con scomparti dedicati per posate, tazzine, piattini e bottiglie.**  
**Se non trovi la soluzione più adatta alle tue esigenze operative, il nostro team può progettare insieme a te una cesta personalizzata.**

*Racks with dedicated compartments for cutlery, cups, plates and bottles.*  
*If you do not find the most suitable solution for your operational needs, our team can design a customized rack together with you.*



	CESTA CON CESTINI PORTA POSATE <i>Rack with cutlery baskets</i>	CESTA PER TAZZE E PIATTINI DA TE' <i>Tea cups and plates rack</i>	CESTA PER TAZZINE E PIATTINI DA CAFFÈ' <i>Coffee cups and plates rack</i>
<b>CODICE/Code</b>	<b>100145</b>	<b>100160</b>	<b>100155</b>
<b>DIMENSIONE/Size</b>	500x500 mm	500x500 mm	500x500 mm
<b>ALTEZZA/Height</b>	120 – 240 mm	120 – 240 mm	65 – 120 mm
<b>SCOMPARTI/ Compartments</b>	16 113x113 mm	17 88x88 mm	28 63x73 mm
<b>PESO/Weight</b>	3,90 Kg	2,65 Kg	2,60 Kg



	CESTA PER BOTTIGLIE 75 cl <i>75 cl bottles rack</i>	CESTA PER BOTTIGLIE 127 cl <i>127 cl bottles rack</i>	CESTA PER BOTTIGLIE 100 cl <i>100 cl bottles rack</i>	CESTA CON CONVOGIATORI <i>Rack with conveyors</i>
<b>CODICE/Code</b>	<b>100135</b>	<b>100140</b>	<b>100137</b>	<b>100142</b>
<b>DIMENSIONE/Size</b>	500x500 mm	500x500 mm	500x500 mm	500x500 mm
<b>ALTEZZA/Height</b>	240 – 340 mm	240 – 340 mm	240 – 340 mm	240 – 340 mm
<b>SCOMPARTI/ Compartments</b>	16 113x113 mm	8 126x126 mm	25 88x88 mm	25 88x88 mm
<b>PESO/Weight</b>	3,70 Kg	3,35 Kg	4,30 Kg	4,40 Kg

# ACCESSORI CESTE

## Rack Accessories



**CARRELLO CON VASCA SENZA FRENO**  
*Cart with drip tray without brake*

**CARRELLO CON VASCA E FRENO**  
*Cart with drip tray with brake*

<b>CODICE/Code</b>	<b>CA500</b>	<b>CAF500</b>
<b>DIMENSIONE/Size</b>	550x550 mm	550x550 mm
<b>PESO/Weight</b>	2,60 Kg	2,65 Kg
<b>CAPACITA' DI CARICO/ Load capacity</b>	140 Kg	140 Kg

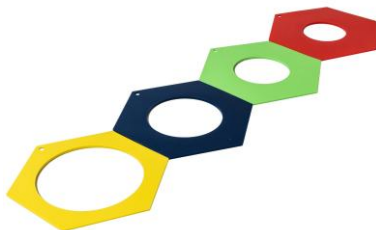


**CESTINO PORTA POSATE**  
*Cutlery basket*

**COPERCHIO**  
*Lid*

**PERNI PER REGOLARE L'ALTEZZA DELLE CESTE**  
*Pins for adjusting the height of the racks*

<b>CODICE/Code</b>	<b>100075</b>	<b>100001</b>	<b>100102</b>
<b>DIMENSIONE/Size</b>	110x110 h140 mm	550x550 mm	20 pz/pcs



**MISURATORE MANUALE DEL DIAMETRO DEI BICCHIERI**  
*Manual measurement for glass diameter*

<b>CODICE/Code</b>	<b>100100</b>
<b>GIALLO/Yellow</b>	CESTA/Rack 4X4
<b>BLU/Blue</b>	CESTA/Rack 5X5
<b>VERDE/Green</b>	CESTA/Rack 6X6
<b>ROSSO/Red</b>	CESTA/Rack 7X7



**CAPPOTTINA COPRI CESTE IN PLASTICA TRASPARENTE**  
*Transparent plastic rack cover*

<b>CODICE/Code</b>	<b>100105</b>
<b>DIMENSIONE/Size</b>	550x550 h1600 mm

# ACCESSORI MISTI

## Mixed Accessories



VASCHETTA CON 4 CONTENITORI POSATE  
*Case with 4 cutlery containers*

CONTENITORE CON DIVISORI REGOLABILI  
*Cutlery container with adjustable dividers*

<b>CODICE/Code</b>	<b>POS4030</b>	<b>100101</b>
<b>DIMENSIONE/Size</b>	300x400 h100 mm	260x90x60 mm



PALLET BIANCO  
*White Pallet*

PALLET NERO  
*Black Pallet*

<b>CODICE/Code</b>	<b>PAL.B</b>	<b>PAL.N</b>
<b>DIMENSIONE/Size</b>	1200x800 mm	1200x800 mm
<b>PESO/Weight</b>	3,60 Kg	3,80 Kg
<b>MATERIALE/Material</b>	PP ALIMENTARE/ <i>Food-grade</i>	PP RIGENERATO/ <i>Regenerated</i>
<b>PORTATA DINAMICA/ Dynamic load</b>	400/500 Kg	300/400 Kg
<b>PORTATA STATICA/ Static load</b>	800/900 Kg	700/800 Kg



GETTONI CARRELLO DEL SUPERMERCATO  
*Tokens for the supermarket cart*

CONTENITORE PER ATTREZZI DA CUCINA  
*Kitchen tools container*

<b>CODICE/Code</b>	<b>GET001 – GET001M GET002 – GET002M</b>	<b>100500</b>
<b>DIMENSIONE/Size</b>	€1 - €2	150x340 h 90 mm

## COLLEZIONE TAKE AWAY

### Take-away Collection

Con il contenitore riutilizzabile per il trasporto della pizza la Genus Dei offre un prodotto adatto ai servizi in camera di Hotel, crociere e per il take-away, che evita sprechi e salvaguarda l'ambiente.

*With the reusable pizza transport container, Genus Dei offers a product suitable for hotel room service, cruises, and take-away, avoiding waste and safeguarding the environment.*



#### CONTENITORE RIUTILIZZABILE PER IL TRASPORTO DELLA PIZZA

##### Take-away pizza box

CODICE/Code	PTA001
MISURA ESTERNA/External size	440x460 h50 mm
MISURA INTERNA/Internal size	400x420 h40 mm
PESO/Weight	1,1 Kg
PEZZI/Pieces IN 1 PALLET	205 pz/pcs



#### SIGILLO DI GARANZIA

##### Guarantee seal

CODICE/Code	SIG01
CONFEZIONE/Packaging	500 pz/pcs

## COLLEZIONE PASTICCERIA

### Bakery Collection

Genus Dei inizia ad ampliare i suoi orizzonti anche verso la pasticceria e presenta due spatole comode e flessibili ad uso professionale.

*Genus Dei begins to expand its horizons towards pastry-making as well, presenting two comfortable and flexible spatulas for professional use.*



#### SPATOLA PASTICCERIA ARROTONDATA

##### Rounded bakery spatula

CODICE/Code	SPA002
MISURA/Size	120x85 mm



#### SPATOLA PASTICCERIA RETTANGOLARE

##### Rectangular bakery spatula

CODICE/Code	SPA001
MISURA/Size	115x80 mm

## INDICE

### *Index*

<b>VASCETTE/Cases</b>	<b>pag.4</b>
<b>VASSOI/Trays</b>	<b>pag.14</b>
<b>CESTE/Racks</b>	<b>pag.22</b>
<b>ACCESSORI/Accessories</b>	<b>pag.32</b>
<b>TAKE-AWAY/Take-away</b>	<b>pag.34</b>
<b>PASTICCERIA/Bakery</b>	<b>pag.34</b>

## CONTATTI

### *Contacts*

#### **INFORMAZIONI GENERALI**

*General enquiries*

*info@genusdei.it*

#### **MARKETING & COMUNICAZIONE**

*Marketing & Communication*

*elena.monetti@genusdei.it*

#### **PREVENTIVI & ORDINI**

*Quotes & Orders*

*edoardo.albanese@genusdei.it*

#### **ORDINI & DOCUMENTI DI TRASPORTO**

*Orders & Shipping documents*

*emanuela.ballacchino@genusdei.it*

#### **FATTURE & POST VENDITA**

*Invoices & After-sales*

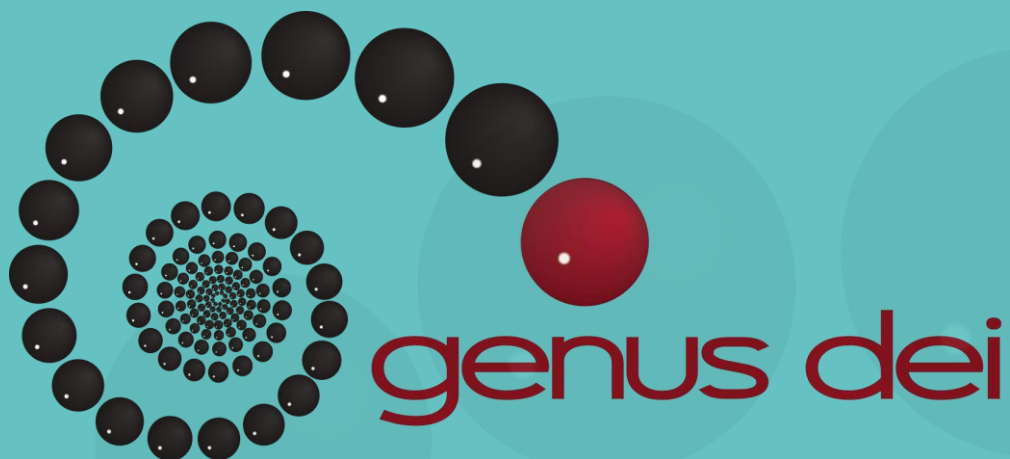
*alessandra.castelli@genusdei.it*

#### **RICERCA & CONTATTO**

*Lead Research & Outreach*

*marta.notari@genusdei.it*

*andrea.monetti@genusdei.it*



Made in Italy



**Sito Web/Web Site**  
[www.genusdei.it](http://www.genusdei.it)



**E-mail**  
[info@genusdei.it](mailto:info@genusdei.it)



**Telefono/Telephone**  
+39 06.93.49.20.22



**Instagram**  
[@genusdei\\_official](https://www.instagram.com/genusdei_official)



**Sede legale/Head Office**  
**Centro Produttivo/Production Center**  
Via dei Tulipani, 46  
Albano Laziale 00041 (Roma), Italy



**Magazzino/Warehouse**  
**Centro logistico/Logistics Center**  
Via degli Agrostemmi, 170  
Roma 00134, Italy